

VBP

Valor Bruto da Produção

Agosto/2017



VALOR BRUTO DA PRODUÇÃO - agosto/2017
CAFÉ TOTAL
 (valores em Reais*)

REGIÃO-UF's / ANO	2005	2006	2007	2008	2009	2010	2011	2012	2013	2014	2015	2016	2017
REGIÃO NORTE	1.200.443.248	775.717.881	809.031.146	939.490.118	777.708.110	1.234.782.554	550.253.255	568.753.550	397.145.756	445.404.683	530.066.395	656.447.964	1.098.860.179
RO	966.679.183	589.135.017	672.131.365	791.446.734	642.572.326	1.102.883.445	476.133.484	501.450.577	350.686.085	412.787.677	499.147.777	635.128.578	1.046.087.181
AC	19.724.830	8.936.824	10.388.429	11.102.966	6.284.736	8.039.580	15.747.909	8.527.312	7.058.025	10.035.431	13.130.507	15.264.404	16.808.879
AM	51.356.778	46.066.916	5.345.870	39.073.991	39.949.970	30.486.336	-	-	9.911.332	2.279.490	11.938.584	3.305.842	33.245.245
RR	-	-	-	-	-	-	-	-	-	-	-	-	-
PA	162.682.457	131.579.124	121.165.481	97.866.427	88.901.078	93.373.194	58.371.861	58.775.660	29.490.314	20.302.085	5.849.526	2.749.140	2.718.875
AP	-	-	-	-	-	-	-	-	-	-	-	-	-
TO	-	-	-	-	-	-	-	-	-	-	-	-	-
REGIÃO NORDESTE	1.211.339.299	1.233.502.923	1.193.964.151	1.188.509.629	1.270.969.082	1.237.673.365	1.545.514.435	1.117.278.380	904.351.473	1.417.219.247	1.548.966.105	1.060.072.035	1.521.714.571
MA	-	-	-	-	-	-	-	-	-	-	-	-	-
PI	-	-	-	-	-	-	-	-	-	-	-	-	-
CE	28.336.953	26.557.617	25.493.357	24.744.357	22.967.217	25.189.120	38.319.600	14.221.248	4.107.024	13.217.237	14.048.728	6.313.443	5.607.657
RN	-	-	-	-	-	-	-	-	-	-	-	-	-
PB	-	-	-	-	-	-	-	-	-	-	-	-	-
PE	22.875.387	23.262.607	17.523.839	17.768.965	13.023.369	15.032.217	19.083.165	11.148.287	5.872.408	6.063.924	7.373.040	3.069.421	8.099.288
AL	9.027	7.902	15.166	14.063	20.949	15.626	-	-	-	-	-	-	-
SE	-	-	-	-	-	-	-	-	-	-	-	-	-
BA	1.160.117.931	1.183.674.797	1.150.931.789	1.145.982.244	1.234.957.547	1.197.436.402	1.488.111.670	1.091.908.846	894.372.041	1.397.938.086	1.527.544.337	1.050.689.171	1.508.007.627
REGIÃO SUDESTE	15.815.712.059	17.008.411.223	14.066.956.731	16.217.939.317	14.169.544.146	18.862.041.457	22.604.449.931	21.384.866.631	14.945.158.872	18.019.235.589	17.344.713.693	22.051.449.960	18.501.970.112
MG	9.051.503.502	10.471.634.319	7.486.432.833	9.957.553.810	8.348.140.117	11.752.224.731	15.200.390.322	13.566.642.892	9.513.725.618	11.107.426.652	11.063.683.877	15.032.546.319	12.317.831.604
ES	4.806.494.314	4.358.309.568	4.682.664.054	4.347.827.454	4.327.075.440	4.818.450.580	4.945.047.627	5.017.549.128	3.701.306.913	4.401.807.950	4.039.683.535	3.872.119.813	3.950.515.713
RJ	142.036.834	125.447.404	119.307.696	112.379.741	110.981.449	117.288.795	178.797.225	134.239.690	100.336.659	143.054.595	141.161.110	156.926.212	164.926.710
SP	1.815.677.409	2.053.019.932	1.778.552.148	1.800.178.312	1.383.347.140	2.174.077.351	2.280.214.758	2.666.434.921	1.629.789.682	2.366.946.392	2.100.185.172	2.989.857.615	2.068.696.085
REGIÃO SUL	776.147.251	1.067.551.401	738.480.821	1.101.443.809	622.977.917	1.086.429.261	1.269.093.530	771.515.982	596.748.470	300.094.676	663.028.703	511.288.432	565.230.707
PR	776.147.251	1.067.551.401	738.480.821	1.101.443.809	622.977.917	1.086.429.261	1.269.093.530	771.515.982	596.748.470	300.094.676	663.028.703	511.288.432	565.230.707
SC	-	-	-	-	-	-	-	-	-	-	-	-	-
RS	-	-	-	-	-	-	-	-	-	-	-	-	-
REGIÃO CENTRO-OESTE	316.481.970	248.800.857	245.356.498	219.612.167	197.808.564	293.542.320	299.462.159	236.317.026	165.694.298	192.814.941	213.951.044	183.705.477	169.070.616
MS	20.040.789	21.958.827	20.352.222	18.823.712	6.920.192	11.735.130	17.902.645	12.861.441	10.507.266	12.553.386	11.005.893	3.652.119	3.648.959
MT	143.553.434	68.657.879	73.901.920	59.410.363	53.441.203	95.177.997	45.764.944	44.102.836	51.256.721	49.498.476	42.505.151	40.772.214	41.193.674
GO	144.636.720	150.961.996	144.399.165	134.508.326	131.295.112	178.409.914	222.636.929	166.269.706	96.891.751	120.050.964	149.632.262	129.728.186	113.957.992
DF	8.251.027	7.222.155	6.703.191	6.869.766	6.152.058	8.219.279	13.157.642	13.083.043	7.038.559	10.712.114	10.807.738	9.552.958	10.269.990
BRASIL	19.320.123.827	20.333.984.285	17.053.789.347	19.666.564.554	17.039.007.820	22.714.468.958	26.268.773.311	24.078.731.569	17.009.098.869	20.374.394.428	20.300.725.941	24.462.963.867	21.856.846.184

Fonte Produção - IBGE - Levantamento Sistemático da Produção Agrícola - LSPA, agosto/2017;

Fonte preços: Cepea/Esalq/USP Preços Recebidos pelos Produtores média anual para os anos fechados e para 2017 preços médios de janeiro a agosto.

Café refere-se ao café arábica tipo 6, bebida dura para melhor e café robusta tipo 6, peneira 13 acima, com 86 defeitos;

* Valores deflacionados pelo IGP-DI da FGV - agosto/2017. Elaboração CGEA/DCEE/SPA/MAPA.

VALOR BRUTO DA PRODUÇÃO - agosto/2017
CAFÉ ARÁBICA
 (valores em Reais*)

REGIÃO-UF's / ANO	2005	2006	2007	2008	2009	2010	2011	2012	2013	2014	2015	2016	2017
REGIÃO NORTE	1.200.443.248	775.717.881	809.031.146	939.490.118	777.708.110	1.234.782.554	15.747.909	-	249.890	826.527	322.003	155.933	14.276.843
RO	966.679.183	589.135.017	672.131.365	791.446.734	642.572.326	1.102.883.445	-	-	-	-	-	-	-
AC	19.724.830	8.936.824	10.388.429	11.102.966	6.284.736	8.039.580	15.747.909	-	249.890	417.355	-	-	-
AM	51.356.778	46.066.916	5.345.870	39.073.991	39.949.970	30.486.336	-	-	-	409.172	322.003	155.933	14.276.843
RR	-	-	-	-	-	-	-	-	-	-	-	-	-
PA	162.682.457	131.579.124	121.165.481	97.866.427	88.901.078	93.373.194	-	-	-	-	-	-	-
AP	-	-	-	-	-	-	-	-	-	-	-	-	-
TO	-	-	-	-	-	-	-	-	-	-	-	-	-
REGIÃO NORDESTE	1.211.339.299	1.233.502.923	1.193.964.151	1.188.509.629	1.270.969.082	1.237.673.365	1.320.715.498	834.450.958	669.145.082	1.033.019.314	1.053.329.222	737.325.864	937.829.071
MA	-	-	-	-	-	-	-	-	-	-	-	-	-
PI	-	-	-	-	-	-	-	-	-	-	-	-	-
CE	28.336.953	26.557.617	25.493.357	24.744.357	22.967.217	25.189.120	37.444.265	13.986.497	3.873.290	13.019.842	13.813.098	6.130.635	5.430.646
RN	-	-	-	-	-	-	-	-	-	-	-	-	-
PB	-	-	-	-	-	-	-	-	-	-	-	-	-
PE	22.875.387	23.262.607	17.523.839	17.768.965	13.023.369	15.032.217	19.083.165	11.148.287	5.872.408	6.063.924	7.373.040	3.069.421	8.099.288
AL	9.027	7.902	15.166	14.063	20.949	15.626	-	-	-	-	-	-	-
SE	-	-	-	-	-	-	-	-	-	-	-	-	-
BA	1.160.117.931	1.183.674.797	1.150.931.789	1.145.982.244	1.234.957.547	1.197.436.402	1.264.188.068	809.316.174	659.399.384	1.013.935.548	1.032.143.084	728.125.807	924.299.136
REGIÃO SUDESTE	15.815.712.059	17.008.411.223	14.066.956.731	16.217.939.317	14.169.544.146	18.862.041.457	19.664.886.663	17.824.141.460	12.424.318.857	14.988.244.199	14.572.727.551	19.786.630.050	15.801.539.499
MG	9.051.503.502	10.471.634.319	7.486.432.833	9.957.553.810	8.348.140.117	11.752.224.731	15.103.184.936	13.461.087.323	9.427.308.554	11.019.131.828	10.943.730.303	14.905.593.727	12.163.535.444
ES	4.806.494.314	4.358.309.568	4.682.664.054	4.347.827.454	4.327.075.440	4.818.450.580	2.102.689.744	1.562.379.527	1.266.958.558	1.459.367.997	1.387.815.908	1.734.625.141	1.404.685.718
RJ	142.036.834	125.447.404	119.307.696	112.379.741	110.981.449	117.288.795	178.797.225	134.239.690	100.336.659	143.054.595	141.161.110	156.926.212	164.926.710
SP	1.815.677.409	2.053.019.932	1.778.552.148	1.800.178.312	1.383.347.140	2.174.077.351	2.280.214.758	2.666.434.921	1.629.715.086	2.366.689.778	2.100.020.231	2.989.484.970	2.068.391.628
REGIÃO SUL	776.147.251	1.067.551.401	738.480.821	1.101.443.809	622.977.917	1.086.429.261	1.269.093.530	771.515.982	596.748.470	300.094.676	663.028.703	511.288.432	565.230.707
PR	776.147.251	1.067.551.401	738.480.821	1.101.443.809	622.977.917	1.086.429.261	1.269.093.530	771.515.982	596.748.470	300.094.676	663.028.703	511.288.432	565.230.707
SC	-	-	-	-	-	-	-	-	-	-	-	-	-
RS	-	-	-	-	-	-	-	-	-	-	-	-	-
REGIÃO CENTRO-OESTE	316.481.970	248.800.857	245.356.498	219.612.167	197.808.564	293.542.320	255.760.261	193.492.663	115.008.753	144.290.293	172.279.798	143.614.444	128.662.751
MS	20.040.789	21.958.827	20.352.222	18.823.712	6.920.192	11.735.130	17.902.645	12.861.441	10.507.266	12.553.386	11.005.893	3.652.119	3.648.959
MT	143.553.434	68.657.879	73.901.920	59.410.363	53.441.203	95.177.997	2.063.045	1.278.473	571.176	973.829	833.905	681.182	785.810
GO	144.636.720	150.961.996	144.399.165	134.508.326	131.295.112	178.409.914	222.636.929	166.269.706	96.891.751	120.050.964	149.632.262	129.728.186	113.957.992
DF	8.251.027	7.222.155	6.703.191	6.869.766	6.152.058	8.219.279	13.157.642	13.083.043	7.038.559	10.712.114	10.807.738	9.552.958	10.269.990
BRASIL	19.320.123.827	20.333.984.285	17.053.789.347	19.666.564.554	17.039.007.820	22.714.468.958	22.526.203.862	19.623.601.063	13.805.471.053	16.466.475.009	16.461.687.277	21.179.014.723	17.447.538.870

Fonte Produção - IBGE - Levantamento Sistemático da Produção Agrícola - LSPA, agosto/2017;

Fonte preços: Cepea/Esalq/USP Preços Recebidos pelos Produtores média anual para os anos fechados e para 2017 preços médios de janeiro a agosto.

Café refere-se ao café arábica tipo 6, bebida dura para melhor e café robusta tipo 6, peneira 13 acima, com 86 defeitos;

* Valores deflacionados pelo IGP-DI da FGV - agosto/2017. Elaboração CGEA/DCEE/SPA/MAPA.

VALOR BRUTO DA PRODUÇÃO - agosto/2017
CAFÉ CONILON
 (valores em Reais*)

REGIÃO-UF's / ANO	2005	2006	2007	2008	2009	2010	2011	2012	2013	2014	2015	2016	2017
REGIÃO NORTE	-	-	-	-	-	-	534.505.346	568.753.550	396.895.866	444.578.156	529.744.392	656.292.031	1.084.583.337
RO	-	-	-	-	-	-	476.133.484	501.450.577	350.686.085	412.787.677	499.147.777	635.128.578	1.046.087.181
AC	-	-	-	-	-	-	-	8.527.312	6.808.135	9.618.076	13.130.507	15.264.404	16.808.879
AM	-	-	-	-	-	-	-	-	9.911.332	1.870.318	11.616.581	3.149.909	18.968.402
RR	-	-	-	-	-	-	-	-	-	-	-	-	-
PA	-	-	-	-	-	-	58.371.861	58.775.660	29.490.314	20.302.085	5.849.526	2.749.140	2.718.875
AP	-	-	-	-	-	-	-	-	-	-	-	-	-
TO	-	-	-	-	-	-	-	-	-	-	-	-	-
REGIÃO NORDESTE	-	-	-	-	-	-	224.798.937	282.827.422	235.206.391	384.199.933	495.636.883	322.746.171	583.885.501
MA	-	-	-	-	-	-	-	-	-	-	-	-	-
PI	-	-	-	-	-	-	-	-	-	-	-	-	-
CE	-	-	-	-	-	-	875.335	234.751	233.734	197.395	235.630	182.807	177.010
RN	-	-	-	-	-	-	-	-	-	-	-	-	-
PB	-	-	-	-	-	-	-	-	-	-	-	-	-
PE	-	-	-	-	-	-	-	-	-	-	-	-	-
AL	-	-	-	-	-	-	-	-	-	-	-	-	-
SE	-	-	-	-	-	-	-	-	-	-	-	-	-
BA	-	-	-	-	-	-	223.923.602	282.592.671	234.972.657	384.002.538	495.401.253	322.563.364	583.708.490
REGIÃO SUDESTE	-	-	-	-	-	-	2.939.563.269	3.560.725.171	2.520.840.014	3.030.991.390	2.771.986.143	2.264.819.910	2.700.430.613
MG	-	-	-	-	-	-	97.205.386	105.555.570	86.417.064	88.294.824	119.953.575	126.952.593	154.296.160
ES	-	-	-	-	-	-	2.842.357.883	3.455.169.602	2.434.348.354	2.942.439.953	2.651.867.627	2.137.494.672	2.545.829.995
RJ	-	-	-	-	-	-	-	-	-	-	-	-	-
SP	-	-	-	-	-	-	-	-	74.596	256.614	164.941	372.646	304.457
REGIÃO SUL	-	-	-	-	-	-	-	-	-	-	-	-	-
PR	-	-	-	-	-	-	-	-	-	-	-	-	-
SC	-	-	-	-	-	-	-	-	-	-	-	-	-
RS	-	-	-	-	-	-	-	-	-	-	-	-	-
REGIÃO CENTRO-OESTE	-	-	-	-	-	-	43.701.899	42.824.363	50.685.545	48.524.648	41.671.246	40.091.033	40.407.865
MS	-	-	-	-	-	-	-	-	-	-	-	-	-
MT	-	-	-	-	-	-	43.701.899	42.824.363	50.685.545	48.524.648	41.671.246	40.091.033	40.407.865
GO	-	-	-	-	-	-	-	-	-	-	-	-	-
DF	-	-	-	-	-	-	-	-	-	-	-	-	-
BRASIL	-	-	-	-	-	-	3.742.569.450	4.455.130.506	3.203.627.817	3.907.919.419	3.839.038.664	3.283.949.144	4.409.307.314

Fonte Produção - IBGE - Levantamento Sistemático da Produção Agrícola - LSPA, agosto/2017;

Fonte preços: Cepea/Esalq/USP Preços Recebidos pelos Produtores média anual para os anos fechados e para 2017 preços médios de janeiro a agosto.

Café refere-se ao café arábica tipo 6, bebida dura para melhor e café robusta tipo 6, peneira 13 acima, com 86 defeitos;

* Valores deflacionados pelo IGP-DI da FGV - agosto/2017. Elaboração CGEA/DCEE/SPA/MAPA.

VALOR BRUTO DA PRODUÇÃO AGROPECUÁRIA - agosto/2015

(valores em Reais*)

REGIÃO-UF's / ANO													
	2005	2006	2007	2008	2009	2010	2011	2012	2013	2014	2015	2016	2017
REGIÃO NORTE LAV.	9.570.214.015	8.544.141.272	9.480.002.749	9.970.929.374	10.270.155.423	11.592.696.571	10.250.523.931	10.191.633.457	11.155.426.974	12.447.095.398	14.304.958.146	15.487.836.113	16.450.299.601
REGIÃO NORTE PEC.	6.957.413.288	7.766.957.738	9.095.149.526	9.245.774.131	10.445.528.522	11.788.990.785	12.831.926.500	12.706.313.710	13.965.541.540	15.597.846.792	16.088.477.391	16.283.038.836	15.805.285.390
RO	3.961.365.933	3.778.190.757	4.782.537.688	5.398.727.115	6.130.827.882	6.515.766.626	6.225.302.637	6.937.417.301	7.130.838.045	7.195.156.273	7.146.348.868	7.762.147.540	8.482.465.305
AC	790.521.246	766.598.378	1.040.891.059	1.150.769.703	1.171.272.230	1.369.451.867	1.368.739.320	1.243.453.763	1.358.815.657	1.634.274.295	1.616.509.499	1.750.232.774	1.946.848.263
AM	1.084.340.345	1.199.299.801	1.126.907.065	1.193.910.746	1.449.963.637	1.469.773.270	1.094.068.929	1.100.129.208	1.210.802.528	1.154.517.507	1.203.382.110	1.137.929.370	1.895.669.970
RR	236.537.802	268.295.496	420.975.766	446.501.147	355.259.896	319.273.173	338.022.423	296.202.743	513.413.941	518.984.023	442.122.006	511.391.169	541.824.169
PA	7.539.860.946	7.658.690.024	8.217.591.220	7.798.670.653	7.720.383.966	9.883.594.666	9.739.144.215	8.854.312.966	9.647.796.306	11.509.187.270	13.055.614.340	14.544.189.450	13.167.752.953
AP	80.154.585	41.252.937	43.873.775	63.027.096	63.459.306	76.704.563	74.886.478	82.089.350	106.526.082	147.719.304	124.132.380	147.020.752	204.778.274
TO	2.829.885.172	2.597.958.637	2.931.786.099	3.149.050.426	3.805.514.816	3.723.781.533	4.228.996.861	4.384.341.835	5.152.775.955	5.885.103.519	6.805.326.333	5.917.963.896	6.016.246.058
REGIÃO NORDESTE LAV.	27.822.581.343	28.196.355.797	28.211.059.326	31.853.839.804	30.556.674.985	29.121.517.843	35.793.518.008	31.265.614.293	31.179.161.524	36.198.152.616	35.819.759.415	29.046.239.658	38.211.615.625
REGIÃO NORDESTE PEC.	6.875.890.533	7.467.506.476	8.205.007.047	9.063.440.256	9.517.953.467	9.847.462.995	10.890.367.862	11.054.371.475	11.004.175.811	12.556.959.460	13.180.412.366	12.470.682.020	11.415.353.152
MA	4.602.395.151	4.774.080.077	4.467.910.676	5.015.161.639	4.478.705.024	4.240.305.064	5.102.263.337	5.514.003.561	5.785.521.756	6.752.535.107	6.813.377.155	5.003.284.115	6.909.890.706
PI	1.410.902.092	1.363.092.345	1.317.719.945	2.233.120.167	2.133.739.854	1.788.572.177	2.657.797.980	3.042.523.485	2.342.103.074	3.329.154.682	3.617.388.396	1.842.721.574	3.749.580.262
CE	2.504.634.372	3.278.726.518	2.601.074.424	3.664.514.861	3.186.836.008	2.918.731.790	4.228.723.130	2.684.688.761	3.125.947.245	3.697.131.015	3.050.303.041	3.163.266.631	3.198.990.152
RN	1.058.092.387	1.238.860.384	1.221.746.488	1.036.805.230	1.019.874.998	1.070.494.512	1.047.549.316	966.432.879	956.748.861	1.067.124.921	975.330.960	1.034.667.997	1.230.544.146
PB	1.156.915.037	1.491.926.582	1.321.440.124	1.431.271.649	1.364.754.943	1.129.447.059	1.361.941.656	1.200.016.988	1.400.335.698	1.452.395.837	1.266.697.306	1.503.386.463	1.582.537.077
PE	4.911.540.376	5.104.090.443	5.099.809.452	4.823.763.673	5.908.777.626	5.834.708.015	5.924.237.543	4.771.739.244	5.513.171.370	5.935.796.768	5.409.855.219	5.460.174.600	5.234.925.886
AL	2.288.474.958	2.503.997.217	2.536.699.097	2.560.349.015	2.464.801.010	2.541.624.468	3.172.713.592	3.142.181.490	3.116.137.156	3.124.288.782	2.392.598.143	2.258.018.419	2.744.309.114
SE	1.083.081.831	1.122.137.808	1.295.927.251	1.547.718.928	1.588.121.739	1.814.741.282	1.994.262.267	1.649.170.306	1.848.018.895	1.947.277.419	1.553.102.850	1.279.503.580	2.136.962.159
BA	15.592.441.320	14.786.972.411	16.553.747.788	18.604.578.986	17.929.025.259	17.630.354.075	21.194.401.010	18.849.229.053	18.095.353.280	21.449.407.545	23.921.518.710	19.971.898.298	22.839.229.276
REGIÃO SUDESTE LAV.	64.159.700.097	71.036.159.238	70.445.397.328	74.493.885.351	70.608.935.235	79.933.671.846	95.212.553.213	94.461.179.118	91.440.697.051	90.991.661.273	89.977.048.583	95.696.132.811	94.665.661.704
REGIÃO SUDESTE PEC.	30.684.269.452	28.878.565.450	34.120.900.099	38.521.820.272	36.022.525.966	36.800.785.771	37.139.098.977	38.016.019.662	42.685.493.232	46.836.831.148	46.741.584.246	44.670.488.029	42.542.488.371
MG	34.238.427.307	33.829.814.244	34.917.543.086	42.132.084.832	39.000.840.623	43.297.944.754	47.776.406.643	49.783.365.404	50.756.841.557	54.052.235.981	52.392.849.037	58.731.493.096	54.699.355.105
ES	6.862.282.133	6.381.437.209	6.960.142.511	6.877.155.744	7.164.443.762	7.879.803.453	7.877.308.959	8.081.340.107	7.312.707.100	8.754.440.725	8.438.999.741	8.196.384.274	7.691.452.839
RJ	2.148.177.191	2.019.365.191	2.207.215.424	2.153.482.087	2.046.199.938	2.343.623.163	2.233.754.604	2.474.915.454	2.805.221.865	3.061.177.742	2.900.320.079	2.442.994.070	2.306.055.347
SP	51.595.087.385	57.684.110.194	60.481.394.990	61.852.981.844	58.419.974.530	63.213.090.697	74.464.183.105	72.137.577.815	73.251.419.761	71.960.637.972	72.986.463.972	70.995.749.400	72.511.286.784
REGIÃO SUL LAV.	45.922.987.530	49.022.778.169	63.921.615.247	71.742.684.925	64.981.375.517	68.224.430.386	75.290.547.141	71.899.172.242	92.416.956.701	88.360.995.449	90.513.565.655	90.689.470.221	84.088.702.489
REGIÃO SUL PEC.	35.487.464.648	32.166.577.824	39.448.242.129	45.164.920.631	43.761.794.468	46.803.551.059	49.576.632.622	50.910.596.960	57.213.173.691	59.630.001.001	61.273.811.385	60.592.576.564	56.797.280.192
PR	35.656.116.623	33.252.644.615	43.161.666.174	51.899.327.920	44.123.968.868	51.255.300.148	55.028.037.194	57.284.432.550	64.771.813.813	63.128.090.439	65.661.023.324	66.849.906.648	63.931.708.907
SC	18.676.458.598	16.264.593.340	20.845.939.787	22.472.347.525	21.486.883.224	22.675.334.135	24.419.951.259	24.567.136.755	27.774.106.216	28.967.292.506	28.473.225.123	28.723.520.474	23.330.014.139
RS	27.077.876.080	31.672.118.832	39.362.249.591	42.535.935.386	43.132.315.988	41.097.352.063	45.419.198.242	40.958.199.897	57.084.210.363	55.895.613.504	57.653.128.593	55.708.619.664	53.624.259.635
REGIÃO CENTRO-OESTE LAV.	43.819.004.838	35.399.823.537	44.123.471.398	63.848.647.268	58.460.309.133	56.429.005.825	70.923.437.785	90.509.306.706	93.772.680.358	96.587.978.324	96.620.277.670	100.145.564.174	101.045.824.421
REGIÃO CENTRO-OESTE PEC.	23.380.528.536	22.898.069.134	25.527.428.635	29.562.125.104	29.565.226.581	31.823.870.855	34.469.000.969	35.367.926.548	39.576.826.400	44.273.256.634	43.874.168.272	40.492.694.809	36.822.092.901
MS	12.537.372.829	12.525.599.388	15.558.994.527	17.932.349.364	15.904.342.645	17.568.098.424	19.342.299.871	23.686.221.817	25.877.865.254	27.489.101.557	28.410.632.203	27.103.694.524	27.788.152.009
MT	32.327.006.924	26.076.755.892	31.390.809.333	44.132.849.551	41.432.510.558	41.406.680.086	52.752.299.077	63.988.841.388	66.315.813.025	69.145.445.118	69.522.565.674	70.608.420.817	68.024.569.276
GO	21.661.311.156	19.108.136.943	22.004.916.719	30.495.969.035	29.947.765.657	28.595.660.286	32.421.985.751	37.229.482.030	40.062.070.373	42.428.546.885	40.758.381.152	41.483.040.545	40.818.782.841
DF	673.838.990	587.393.443	696.174.408	849.613.443	740.927.384	682.431.920	875.857.096	972.688.019	1.093.758.107	1.798.141.398	1.802.866.914	1.443.103.096	1.236.413.197
Total Brasil	300.184.501.654	298.031.063.100	341.412.195.966	388.520.352.248	374.063.795.115	388.972.733.107	437.709.353.606	456.860.665.870	501.360.927.939	518.525.219.180	523.151.975.424	514.203.546.757	535.420.517.127

Fonte Produção: Lavours: IBGE - Levantamento Sistemático da Produção Agrícola - LSPA, agosto/2017; Pecuária: IBGE - Pesquisa Trimestral do Abate de Animais; Pesquisa Trimestral do Leite, Produção de Ovos de Galinha. Considerou-se para o ano em curso a produção dos últimos 4 trimestres.

Fonte Preços: Cepea/Esalq/USP, CONAB e FGV/FGVDados; Preços Recebidos pelos Produtores média anual para os anos fechados e para 2017, preços médios de janeiro a agosto.

CONAB para: Algodão herbáceo, Amendoim, Arroz, Banana, Batata – inglesa, Cacau, Cana-de-açúcar, Cebola, Feijão, Fumo, Laranja, Mamona, Mandioca, Milho, Pimenta-do-reino, Soja, Tomate, Uva, Bovinos, Suínos, Leite, Ovos; Cepea/ESALQ/USP para: Café, Maçã, Trigo e Frango; Café refere-se ao café arábica tipo 6, bebida dura para melhor e café robusta tipo 6, peneira 13 acima, com 86 defeitos; maçã refere-se a maçã gala nacional.

OBS: Devido a descontinuidade da informação pela FGV-FGVDados, comunicado da FGV em 24/04/2017, foram usados preços da FGV até dez/2016. A partir desta data os produtos, que antes eram informados pela FGV, passaram a ser substituídos pelos preços da Conab.

* Valores deflacionados pelo IGP-DI da FGV - agosto/2017.

Elaboração: CGEA/DCEE/SPA/MAPA.

VALOR BRUTO DA PRODUÇÃO - LAVOURAS E PECUÁRIA - BRASIL (agosto/2017)

Valores em R\$*

LAVOURAS	2012	2013	2014	2015	2016	2017	variação % 2016/2017	Gráficos
Algodão herbáceo	14.537.917.324	10.339.437.142	13.293.340.059	13.602.179.680	12.048.155.549	21.150.544.428	▲ 75,6	
Amendoim	734.637.654	904.730.157	1.021.605.859	1.093.133.196	967.198.255	1.268.929.346	▲ 31,2	
Arroz	9.350.024.510	11.345.563.788	11.639.228.910	10.831.453.872	9.903.540.102	10.842.384.709	▲ 9,5	
Banana	8.402.822.347	9.563.302.001	10.105.788.671	9.899.640.144	14.651.648.562	11.314.000.913	▼ -22,8	
Batata - inglesa	3.485.790.436	5.211.644.300	6.066.357.030	5.994.228.608	7.378.086.970	3.483.121.612	▼ -52,8	
Cacau	1.575.132.393	1.506.544.378	1.228.800.273	1.425.931.896	1.861.192.560	1.414.911.956	▼ -24,0	
Café	24.078.731.569	17.009.098.869	20.374.394.428	20.300.725.941	24.462.963.867	21.856.846.184	▼ -10,7	
Cana-de-açúcar	58.801.436.208	61.163.264.525	54.919.060.370	51.986.270.441	50.186.454.187	73.176.676.810	▲ 45,8	
Cebola	1.611.857.556	3.572.027.196	4.177.742.685	3.160.937.840	3.432.605.061	3.972.652.354	▲ 15,7	
Feijão	9.477.588.971	9.931.824.659	9.000.726.647	8.597.562.705	10.925.013.388	8.985.496.270	▼ -17,8	
Fumo	7.034.546.055	7.992.369.247	8.157.223.957	7.887.050.587	5.584.602.397	-	▼ -100,0	
Laranja	10.719.826.517	11.591.059.063	13.981.702.298	11.823.664.393	11.634.354.186	14.067.105.306	▲ 20,9	
Mamona	43.708.333	21.151.527	60.978.833	67.664.828	39.898.461	26.911.965	▼ -32,5	
Mandioca	7.401.721.258	7.923.526.084	8.449.019.111	7.505.549.948	6.883.205.214	11.739.276.190	▲ 70,5	
Milho	41.230.161.812	43.236.181.357	40.990.181.595	43.045.021.818	40.611.502.034	46.935.804.378	▲ 15,6	
Pimenta-do-reino	576.013.219	580.507.988	795.640.563	1.382.501.746	1.316.560.819	1.392.123.009	▲ 5,7	
Soja	85.607.582.691	101.333.689.042	102.613.010.226	112.822.328.865	113.296.318.982	115.338.071.945	▲ 1,8	
Tomate	8.113.291.491	15.447.946.608	16.225.794.574	15.044.354.235	7.543.466.218	8.514.524.867	▲ 12,9	
Trigo	3.979.809.196	5.309.033.326	4.538.365.139	3.738.409.780	4.796.958.884	3.224.949.784	▼ -32,8	
Uva	5.154.911.393	4.505.974.257	4.670.706.836	3.896.434.913	3.355.664.211	5.096.531.110	▲ 51,9	
Maçã	3.616.074.305	3.933.616.019	4.389.710.980	3.816.004.436	4.252.236.315	3.350.934.894	▼ -21,2	
TOTAL LAVOURAS	305.533.585.240	332.422.491.534	336.699.379.046	337.921.049.870	335.131.626.223	367.151.798.032	▲ 9,6	
Bovinos	59.035.153.245	63.973.225.321	73.493.582.192	76.022.948.525	71.161.062.962	65.797.998.742	▼ -7,5	
Suínos	11.826.397.947	13.693.179.356	14.382.242.401	15.370.158.668	14.184.421.007	15.203.549.584	▲ 7,2	
Frango	45.661.651.552	50.821.906.675	49.794.025.949	52.567.021.896	53.562.172.202	47.306.719.382	▼ -11,7	
Leite	25.551.386.664	29.568.004.766	31.929.496.336	28.821.828.502	26.743.353.268	28.983.080.752	▲ 8,4	
Ovos	9.252.491.221	10.882.120.286	12.226.493.256	12.448.967.962	13.420.911.094	10.977.370.635	▼ -18,2	
TOTAL PECUÁRIA	151.327.080.630	168.938.436.405	181.825.840.134	185.230.925.554	179.071.920.534	168.268.719.096	▼ -6,0	
VBP TOTAL	456.860.665.870	501.360.927.939	518.525.219.180	523.151.975.424	514.203.546.757	535.420.517.127	▲ 4,1	

Fonte Produção: Lavouras: IBGE - Levantamento Sistemático da Produção Agrícola - LSPA, agosto/2017; Pecuária: IBGE - Pesquisa Trimestral do Abate de Animais; Pesquisa Trimestral do Leite, Produção de Ovos de Galinha. Considerou-se para o ano em curso a produção dos últimos 4 trimestres.

Fonte Preços: Cepea/Esalq/USP, CONAB e FGV/FGVDados; Preços Recebidos pelos Produtores média anual para os anos fechados e para 2017, preços médios de janeiro a agosto.

CONAB para: Algodão herbáceo, Amendoim, Arroz, Banana, Batata – inglesa, Cacau, Cana-de-açúcar, Cebola, Feijão, Fumo, Laranja, Mamona, Mandioca, Milho, Pimenta-do-reino, Soja, Tomate, Uva, Bovinos, Suínos, Leite, Ovos; **Cepea/ESALQ/USP** para: Café, Maçã, Trigo e Frango; Café refere-se ao café arábica tipo 6, bebida dura para melhor e café robusta tipo 6, peneira 13 acima, com 86 defeitos; maçã refere-se a maçã gala nacional.

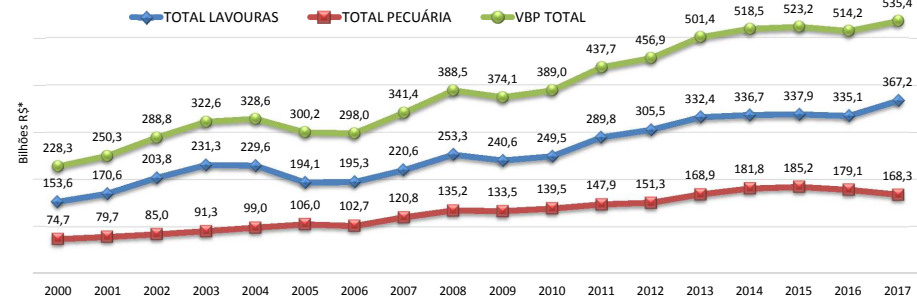
OBS: Devido a descontinuidade da informação pela FGV-FGVDados, comunicado da FGV em 24/04/2017, foram usados preços da FGV até dez/2016. A partir desta data os produtos, que antes eram informados pela FGV, passaram a ser substituídos pelos preços da Conab.

Nota: a partir de agosto de 2015 preços de laranja retroativo a 2012 e frango retroativo a 2005, foram alterados para Conab e Cepea respectivamente. Para cacau, a partir de abril/2017, retroativo à jan/2016 foi alterado para Conab.

* Valores deflacionados pelo IGP-DI da FGV - agosto/2017.

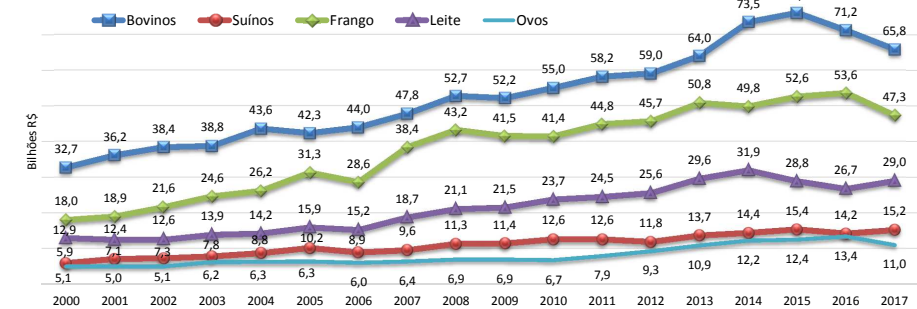
Elaboração: CGEA/DCEE/SPA/MAPA.

VBP AGROPECUÁRIA - BRASIL



Fonte: IBGE/FGVDADOS/Cepea-Esalq-USP/Conab. Elaboração: CGEA/DCEE/SPA/MAPA.

VBP Pecuária - por produto



Fonte: IBGE/FGVDADOS/Cepea-Esalq-USP/Conab. Elaboração: CGEA/DCEE/SPA/MAPA.

VALOR BRUTO DA PRODUÇÃO - LAVOURAS E PECUÁRIA - BRASIL (agosto/2017)

Valores em bilhões R\$*

	1989	1990	1991	1992	1993	1994	1995	1996	1997	1998	1999	2000	2001	2002	2003	2004	2005	2006	2007	2008	2009	2010	2011	2012	2013	2014	2015	2016	2017
Algodão herbáceo	5,51	4,57	5,14	4,49	2,72	3,51	3,29	2,27	2,12	2,57	3,32	4,39	5,01	4,16	5,44	9,69	7,00	5,16	7,14	6,70	4,62	4,47	11,67	14,54	10,34	13,29	13,60	12,05	21,15
Amendoim	0,42	0,34	0,38	0,31	0,38	0,35	0,31	0,30	0,32	0,34	0,42	0,46	0,33	0,42	0,49	0,56	0,59	0,45	0,57	0,81	0,50	0,48	0,66	0,73	0,90	1,02	1,09	0,97	1,27
Arroz	12,70	10,34	15,14	12,78	12,88	12,27	10,75	8,72	8,68	9,65	13,04	9,53	9,33	11,17	13,50	17,19	12,54	9,91	9,95	12,79	13,66	10,59	10,39	9,35	11,35	11,64	10,83	9,90	10,84
Banana	8,38	9,22	7,95	6,40	6,38	9,34	12,41	8,50	7,39	7,45	7,91	6,87	6,72	6,56	6,83	6,76	6,88	7,13	7,54	7,60	7,31	8,18	8,92	8,40	9,56	10,11	9,90	14,65	11,31
Batata - inglesa	4,17	5,21	3,83	4,08	3,10	6,10	4,62	3,18	3,84	4,93	3,43	3,40	5,00	4,37	4,13	3,37	3,94	3,71	4,00	4,06	5,03	5,36	4,42	3,49	5,21	6,07	5,99	7,38	3,48
Cacau	2,56	2,02	2,18	2,01	2,13	1,90	1,61	1,34	1,81	1,95	1,43	1,02	1,33	2,52	2,09	1,72	1,44	1,28	1,36	1,54	1,98	2,00	1,71	1,58	1,51	1,23	1,43	1,86	1,41
Café	-	-	-	-	-	-	-	-	19,69	20,10	19,48	17,90	11,14	15,50	12,86	18,23	19,32	20,33	17,05	19,67	17,04	22,71	26,27	24,08	17,01	20,37	20,30	24,46	21,86
Cana-de-açúcar	18,82	20,14	20,17	21,60	18,28	21,62	20,58	23,46	25,03	25,42	19,65	20,92	27,05	26,14	26,59	24,12	25,82	35,46	36,72	33,22	40,64	45,61	54,85	58,80	61,16	54,92	51,99	50,19	73,18
Cebola	1,73	2,98	1,45	2,55	1,32	1,87	2,22	0,98	1,93	1,59	1,59	1,62	1,64	1,74	1,55	1,78	1,31	1,24	1,33	2,11	1,91	3,15	1,24	1,61	3,57	4,18	3,16	3,43	3,97
Feijão	10,90	9,07	9,86	9,49	9,91	13,50	7,96	7,29	7,56	9,95	8,34	6,48	7,27	9,65	9,98	6,99	7,60	7,80	7,46	13,37	9,08	8,20	8,05	9,48	9,93	9,00	8,60	10,93	8,99
Fumo	3,72	3,87	3,54	7,17	7,23	4,93	4,06	4,72	5,30	4,47	5,23	4,39	4,23	4,93	5,33	7,83	7,70	7,85	8,14	8,01	8,07	6,63	6,58	7,03	7,99	8,16	7,89	5,58	-
Laranja	13,74	14,12	12,98	12,32	10,52	12,56	13,73	9,43	11,66	12,73	12,57	7,98	14,32	17,33	14,48	12,94	12,35	14,73	13,88	14,29	12,52	16,25	18,06	10,72	11,59	13,98	11,82	11,63	14,07
Mamona	0,26	0,18	0,13	0,11	0,06	0,07	0,04	0,05	0,11	0,02	0,04	0,17	0,12	0,09	0,12	0,22	0,22	0,10	0,11	0,14	-	-	0,19	0,04	0,02	0,06	0,07	0,04	0,03
Mandioca	8,05	6,98	7,68	7,98	7,00	5,97	9,07	6,63	6,92	6,29	6,64	6,16	4,86	4,96	6,97	9,19	8,59	8,23	7,67	8,23	8,23	8,59	8,15	7,40	7,92	8,45	7,51	6,88	11,74
Milho	22,81	20,44	22,34	26,67	27,31	23,58	22,11	20,85	18,62	18,46	21,42	22,39	21,23	25,71	34,18	25,81	19,51	21,21	31,39	37,80	25,57	24,97	33,32	41,23	43,24	40,99	43,05	40,61	46,94
Pimenta-do-reino	0,73	0,47	0,37	0,15	0,21	0,28	0,29	0,24	0,33	0,43	0,63	0,88	0,46	0,53	0,55	0,40	0,42	0,40	0,48	0,46	0,40	0,42	0,51	0,58	0,58	0,80	1,38	1,32	1,39
Soja	33,52	21,40	19,65	26,83	30,95	27,50	22,50	26,18	32,01	30,65	31,90	32,23	41,79	57,94	71,51	66,85	47,74	41,73	52,92	69,08	67,02	65,66	73,28	85,61	101,33	102,61	112,82	113,30	115,34
Tomate	4,61	5,68	4,59	3,57	3,89	6,47	5,64	4,46	3,92	4,95	4,98	4,53	4,16	5,04	5,99	6,57	6,22	5,39	6,02	6,68	7,93	7,88	8,66	8,11	15,45	16,23	15,04	7,54	8,51
Trigo	6,07	2,69	2,43	2,92	1,92	1,63	1,18	3,04	1,69	1,51	1,89	1,28	2,63	3,17	6,25	4,87	3,10	1,60	3,27	4,97	3,44	3,85	3,32	3,98	5,31	4,54	3,74	4,80	3,22
Uva	1,29	1,49	0,65	0,14	0,20	0,75	1,28	0,55	0,92	2,95	2,44	0,96	1,99	1,88	2,45	4,52	1,84	1,61	3,58	1,77	5,64	4,52	6,14	5,15	4,51	4,67	3,90	3,36	5,10
Maçã	-	-	-	-	-	-	-	-	-	-	-	-	-	-	-	-	-	-	-	-	-	-	3,38	3,62	3,93	4,39	3,82	4,25	3,35
TOTAL LAVOURAS	159,99	141,22	140,44	151,57	146,38	154,18	143,65	132,19	159,84	166,40	166,34	153,59	170,61	203,80	231,32	229,62	194,14	195,32	220,58	253,28	240,58	249,51	289,78	305,53	332,42	336,70	337,92	335,13	367,15
Bovinos	-	-	-	-	-	-	-	-	-	-	-	32,73	36,19	38,40	38,76	43,60	42,33	43,95	47,77	52,74	52,19	55,02	58,17	59,04	63,97	73,49	76,02	71,16	65,80
Suínos	-	-	-	-	-	-	-	-	-	-	-	5,93	7,11	7,29	7,79	8,76	10,15	8,93	9,55	11,31	11,43	12,58	12,60	11,83	13,69	14,38	15,37	14,18	15,20
Frango	-	-	-	-	-	-	-	-	-	-	-	18,01	18,93	21,61	24,64	26,16	31,28	28,57	38,39	43,22	41,50	41,45	44,83	45,66	50,82	49,79	52,57	53,56	47,31
Leite	-	-	-	-	-	-	-	-	-	-	-	12,93	12,44	12,60	13,87	14,18	15,95	15,23	18,73	21,07	21,48	23,72	24,45	25,55	29,57	31,93	28,82	26,74	28,98
Ovos	-	-	-	-	-	-	-	-	-	-	-	5,06	4,98	5,13	6,21	6,29	6,34	6,02	6,40	6,91	6,89	6,70	7,89	9,25	10,88	12,23	12,45	13,42	10,98
TOTAL PECUÁRIA	-	-	-	-	-	-	-	-	-	-	-	74,66	79,65	85,03	91,26	99,00	106,05	102,71	120,83	135,24	133,48	139,46	147,93	151,33	168,94	181,83	185,23	179,07	168,27
VBP TOTAL	159,99	141,22	140,44	151,57	146,38	154,18	143,65	132,19	159,84	166,40	166,34	228,25	250,27	288,83	322,58	328,62	300,18	298,03	341,41	388,52	374,06	388,97	437,71	456,86	501,36	518,53	523,15	514,20	535,42

Fonte Produção: Lavouras: IBGE - Levantamento Sistemático da Produção Agrícola - LSPA, agosto/2017; Pecuária: IBGE - Pesquisa Trimestral do Abate de Animais; Pesquisa Trimestral do Leite, Produção de Ovos de Galinha. Considerou-se para o ano em curso a produção

Fonte Preços: Cepea/Esalq/USP, CONAB e FGV/FGVDados; Preços Recebidos pelos Produtores média anual para os anos fechados e para 2017, preços médios de janeiro a agosto.

CONAB para: Algodão herbáceo, Amendoim, Arroz, Banana, Batata – inglesa, Cacau, Cana-de-açúcar, Cebola, Feijão, Fumo, Laranja, Mamona, Mandioca, Milho, Pimenta-do-reino, Soja, Tomate, Uva, Bovinos, Suínos, Leite, Ovos; Cepea/ESALQ/USP para: Café, Maçã, Trigo e Frango; Café refere-se ao café arábica tipo 6, bebida dura para melhor e café robusta tipo 6, peneira 13 acima, com 86 defeitos; maçã refere-se a maçã gala nacional.

OBS: Devido a descontinuidade da informação pela FGV-FGVDados, comunicado da FGV em 24/04/2017, foram usados preços da FGV até dez/2016. A partir desta data os produtos, que antes eram informados pela FGV, passaram a ser substituídos pelos preços da Conab.

Nota: a partir de agosto de 2015 preços de laranja retroativo a 2012 e frango retroativo a 2005, foram alterados para Conab e Cepea respectivamente. Para cacau, a partir de abril/2017, retroativo à jan/2016 foi alterado para Conab.

* Valores deflacionados pelo IGP-DI da FGV - agosto/2017.

Elaboração: CGEA/DCEE/SPA/MAPA.

VALOR BRUTO DA PRODUÇÃO - PRINCIPAIS PRODUTOS AGROPECUÁRIOS - BRASIL

LAVOURAS (em Kg)	Últimos 6 meses - Valores em R\$*						Variação Percentual (%)				
	mar/17	abr/17	mai/17	jun/17	jul/17	ago/17	mar/abr	abr/mai	mai/jun	jun/jul	jul/ago
Algodão herbáceo (em caroço)	13.456.583.658	20.558.557.864	20.571.039.378	20.777.473.532	21.157.987.220	21.150.544.428	52,78	0,06	1,00	1,83	-0,04
Amendoim (em casca)	1.122.935.451	1.253.308.814	1.260.220.665	1.325.058.559	1.264.154.102	1.268.929.346	11,61	0,55	5,14	-4,60	0,38
Arroz (em casca)	11.929.026.254	10.952.146.655	11.104.156.384	10.850.156.377	10.912.455.082	10.842.384.709	-8,19	1,39	-2,29	0,57	-0,64
Banana	16.006.372.056	12.153.417.389	12.305.034.391	11.806.434.813	11.583.420.847	11.314.000.913	-24,07	1,25	-4,05	-1,89	-2,33
Batata - inglesa	5.330.454.484	2.862.059.064	2.856.933.117	3.453.322.082	3.417.641.057	3.483.121.612	-46,31	-0,18	20,88	-1,03	1,92
Cacau	-	1.573.648.891	1.572.635.617	1.530.843.304	1.516.277.833	1.414.911.956	-	-0,06	-2,66	-0,95	-6,69
Café (em grão)	21.887.927.835	21.900.082.892	21.681.842.823	21.470.073.131	21.683.888.339	21.856.846.184	0,06	-1,00	-0,98	1,00	0,80
Cana-de-açúcar	52.795.570.228	76.202.638.531	76.002.498.108	73.694.419.180	73.475.558.909	73.176.676.810	44,34	-0,26	-3,04	-0,30	-0,41
Cebola	1.374.948.384	1.649.568.657	1.648.722.108	1.814.212.350	1.852.439.383	3.972.652.354	19,97	-0,05	10,04	2,11	114,46
Feijão (em grão)	15.003.837.159	8.631.257.971	8.668.084.187	9.119.702.208	9.244.387.000	8.985.496.270	-42,47	0,43	5,21	1,37	-2,80
Fumo (em folha)	7.000.504.718	-	-	-	-	-	-	-	-	-	-
Laranja	9.514.170.637	14.026.178.778	14.155.541.974	13.079.049.286	14.569.726.713	14.067.105.306	47,42	0,92	-7,60	11,40	-3,45
Mamona (baga)	23.256.498	21.838.443	22.092.668	24.557.093	27.509.462	26.911.965	-6,10	1,16	11,15	12,02	-2,17
Mandioca	6.954.062.080	12.553.334.322	12.124.992.596	12.173.748.989	12.033.074.577	11.739.276.190	80,52	-3,41	0,40	-1,16	-2,44
Milho (em grão)	56.463.312.959	49.055.053.901	51.056.604.502	49.022.737.169	48.467.016.127	46.935.804.378	-13,12	4,08	-3,98	-1,13	-3,16
Pimenta-do-reino	1.367.952.802	1.433.772.356	1.448.308.499	1.418.068.370	1.401.795.792	1.392.123.009	4,81	1,01	-2,09	-1,15	-0,69
Soja (em grão)	123.782.274.541	114.951.532.003	116.358.775.778	115.487.159.841	115.890.033.380	115.338.071.945	-7,13	1,22	-0,75	0,35	-0,48
Tomate	5.196.825.891	7.811.972.671	8.016.208.414	8.381.880.144	8.521.944.297	8.514.524.867	50,32	2,61	4,56	1,67	-0,09
Trigo (em grão)	3.137.574.726	3.068.822.449	3.374.468.588	3.450.464.582	3.303.414.107	3.224.949.784	-2,19	9,96	2,25	-4,26	-2,38
Uva	4.508.549.960	4.651.397.919	4.736.518.486	5.062.026.689	5.171.062.868	5.096.531.110	3,17	1,83	6,87	2,15	-1,44
Maçã	3.847.851.894	3.552.478.216	3.506.082.596	3.413.802.317	3.363.012.755	3.350.934.894	-7,68	-1,31	-2,63	-1,49	-0,36
TOTAL LAVOURAS	360.703.992.215	368.863.067.788	372.470.760.880	367.355.190.016	368.856.799.850	367.151.798.032	2,26	0,98	-1,37	0,41	-0,46
Bovinos	69.534.525.041	67.006.491.899	67.223.493.701	66.537.584.156	66.370.701.775	65.797.998.742	-3,64	0,32	-1,02	-0,25	-0,86
Suínos	14.580.125.664	15.625.659.685	15.676.263.682	15.293.112.184	15.093.473.834	15.203.549.584	7,17	0,32	-2,44	-1,31	0,73
Frango	47.548.080.513	47.441.819.138	47.648.934.946	47.937.102.390	47.713.802.423	47.306.719.382	-0,22	0,44	0,60	-0,47	-0,85
Leite	28.325.019.994	27.395.424.451	27.484.145.055	27.998.597.925	28.321.175.263	28.983.080.752	-3,28	0,32	1,87	1,15	2,34
Ovos	14.605.239.560	10.215.723.704	10.248.807.520	10.566.385.584	10.357.422.945	10.977.370.635	-30,05	0,32	3,10	-1,98	5,99
TOTAL PECUÁRIA	174.592.990.772	167.685.118.877	168.281.644.903	168.332.782.238	167.856.576.239	168.268.719.096	-3,96	0,36	0,03	-0,28	0,25
VBP TOTAL	535.296.982.987	536.548.186.665	540.752.405.783	535.687.972.254	536.713.376.089	535.420.517.127	0,23	0,78	-0,94	0,19	-0,24

Fonte Produção: Lavouras: IBGE - Levantamento Sistemático da Produção Agrícola - LSPA, janeiro a agosto/2017; Pecuária: IBGE - Pesquisa Trimestral do Abate de Animais; Pesquisa Trimestral do Leite, Produção de Ovos de Galinha. Considerou-se para o ano em curso a produção dos últimos 4 trimestres.

Fonte Preços: Cepea/Esalq/USP, CONAB e FGV/FGVDados; Preços Recebidos pelos Produtores média anual para os anos fechados e para 2017, preços médios de janeiro a agosto para CEPEA

CONAB para: Algodão herbáceo, Amendoim, Arroz, Banana, Batata – inglesa, Cacau, Cana-de-açúcar, Cebola, Feijão, Fumo, Laranja, Mamona, Mandioca, Milho, Pimenta-do-reino, Soja, Tomate, Uva, Bovinos, Suínos, Leite, Ovos; Cepea/ESALQ/USP para: Café, Maçã, Trigo e Frango; Café refere-se ao café arábica tipo 6, bebida dura para melhor e café robusta tipo 6, peneira 13 acima, com 86 defeitos; maçã refere-se a maçã gala nacional.

OBS: Devido a descontinuidade da informação pela FGV-FGVDados, comunicado da FGV em 24/04/2017, foram usados preços da FGV até dez/2016. A partir desta data os produtos, que antes eram informados pela FGV, passaram a ser substituídos pelos preços da Conab.

Nota: a partir de agosto de 2015 preços de laranja retroativo a 2012 e frango retroativo a 2005, foram alterados para Conab e Cepea respectivamente. Para cacau, a partir de abril/2017, retroativo à jan/2016 foi alterado para Conab.

Elaboração: CGEA/DCEE/SPA/MAPA.