

Relatório sobre o mercado de

Café

setembro 2015



ORGANIZAÇÃO
INTERNACIONAL
DO CAFÉ

Ano cafeeiro de 2014/15 fecha com a maior baixa de 20 meses

Depois de uma pequena recuperação em agosto, os preços do café continuaram em declínio em setembro. Num cenário caracterizado pela tendência baixista dos preços das commodities em geral, a fraqueza do real brasileiro e do peso colombiano continuou a ser o fator mais influente. Em sua terceira estimativa da safra brasileira de 2015/16, a Conab reduziu em mais de 2 milhões de sacas sua previsão anterior do volume da safra, que, segundo ela, agora será de 42,1 milhões. Essa nova estimativa, no entanto, teve pouca repercussão no mercado. Será importante, no início do ano cafeeiro de 2015/16, não perder de vista a evolução da meteorologia, dando particular atenção à seca ora em curso na América Central e ao impacto potencial do El Niño nas regiões de cafeicultura.

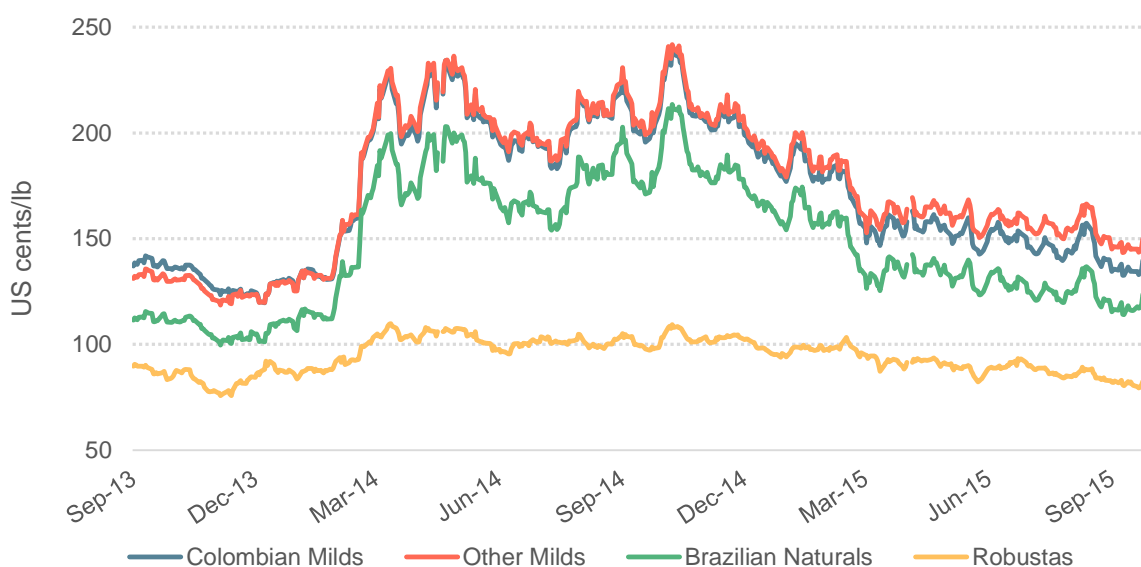
Gráfico 1: Preço indicativo composto diário da OIC



© 2015 International Coffee Organization (www.ico.org)

Os preços do café continuaram em declínio, e em setembro a média mensal do indicativo composto da OIC caiu 6,7%, a maior queda mensal desde março. O valor médio mensal, de 113,14 centavos de dólar dos EUA por libra-peso, foi o mais baixo desde janeiro de 2014. Mesmo assim, houve uma pequena recuperação dos preços diários no fim do mês.

Gráfico 2: Preços indicativos diários dos grupos da OIC



© 2015 International Coffee Organization (www.ico.org)

Em relação a agosto, observa-se o declínio dos indicativos dos quatro grupos, que é mais pronunciado nos três grupos de Arábicas. A arbitragem entre Arábicas e Robustas, medida nas bolsas de futuros de Nova Iorque e Londres, com isso desceu para 50,13 centavos, seu nível mais baixo de 20 meses e menos da metade de seu valor há um ano.

Gráfico 3: Arbitragem entre as bolsas de Nova Iorque e Londres



© 2015 International Coffee Organization (www.ico.org)

Gráfico 4: Volatilidade da média de 30 dias do preço indicativo composto da OIC

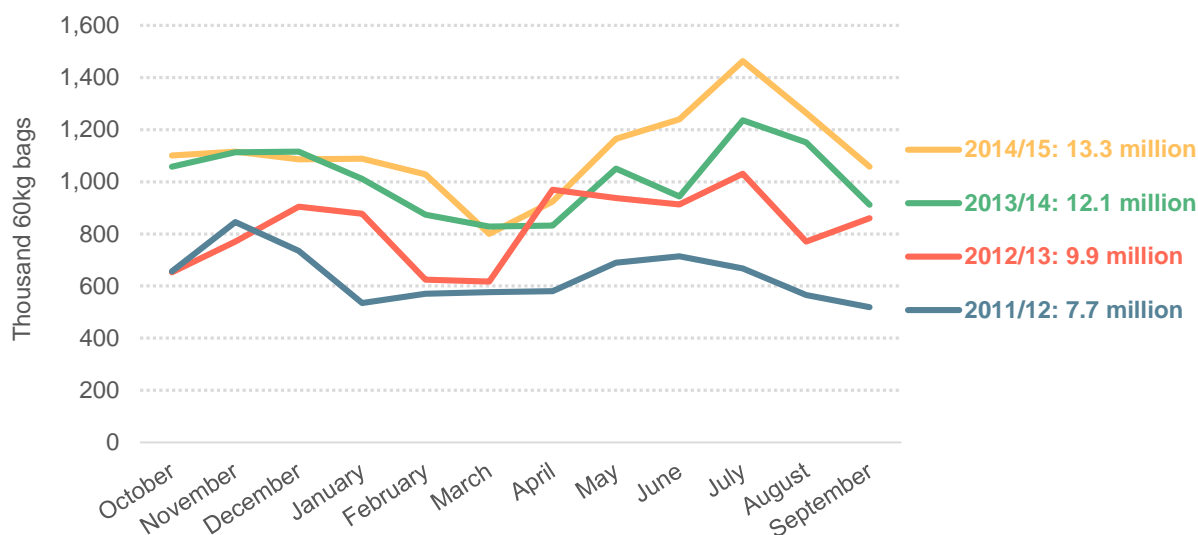


© 2015 International Coffee Organization (www.ico.org)

Em agosto de 2015 as exportações totalizaram 9,1 milhões de sacas, 2,6% menos que em agosto de 2014. Nos 11 primeiros meses do ano cafeeiro de 2014/15 (outubro a agosto) o volume exportado também caiu, de 104,8 milhões de sacas no mesmo período do ano cafeeiro anterior para 102,0 milhões, diminuindo 2,3% no caso dos Arábicas e 3,5% no caso dos Robustas. Os embarques dos Suaves Colombianos, no entanto, aumentaram 10,3%, pois a disponibilidade desse café continuou a crescer.

De acordo com a Federação Nacional dos Cafeicultores da Colômbia (FNC), em 2014/15 a produção colombiana alcançou 13,3 milhões de sacas, seu maior volume desde 1992/93. O gráfico 5 indica os níveis mensais dessa produção, que desde abril se mantêm mais altos que no ano passado. Em termos anuais, a produção da Colômbia também registra aumentos consecutivos já há três anos.

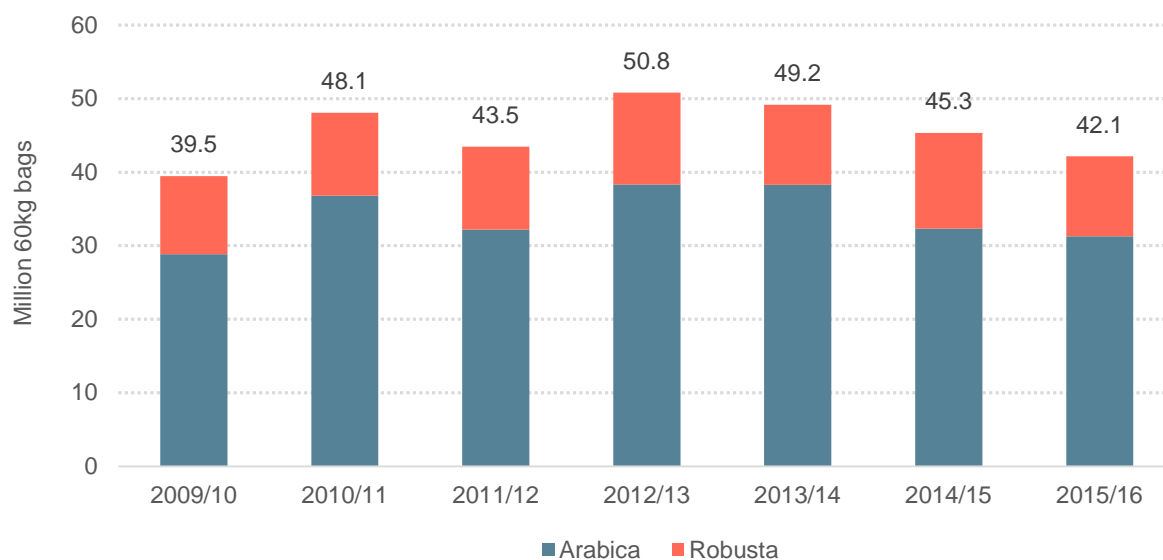
Gráfico 5: Produção mensal da Colômbia (anos-safras de 2011/12 a 2014/15)



© 2015 International Coffee Organization (www.ico.org)

A Conab atualizou sua estimativa da safra brasileira de 2015/16, reduzindo sua previsão anterior do volume da mesma de 44,3 para 42,1 milhões de sacas, devido à expectativa de quedas de produção, respectivamente, de 32,9 para 31,3 milhões de sacas (Arábica) e de 11,3 para 10,9 milhões (Robusta). Essa seria a menor produção do Brasil desde 2009/10, no final de três anos consecutivos de quedas.

Gráfico 6: Produção do Brasil (anos-safras de 2009/10 a 2015/16)



Quadro 1: Preços indicativos da OIC e de futuros (em centavos de dólar dos EUA por libra-peso)

	ICO Composite	Colombian Milds	Other Milds	Brazilian Naturals	Robustas	New York*	London*
Monthly averages							
Sep-14	161.79	206.78	210.53	182.15	100.52	192.09	91.24
Oct-14	172.88	222.59	225.29	197.05	104.70	210.12	95.51
Nov-14	162.17	206.41	209.38	181.43	103.06	192.33	93.60
Dec-14	150.66	190.16	193.60	166.58	98.43	177.82	89.86
Jan-15	148.24	185.26	190.00	163.50	98.01	173.19	89.33
Feb-15	141.10	174.11	178.89	151.90	98.36	159.55	89.76
Mar-15	127.04	154.29	160.74	133.55	92.16	139.70	82.94
Apr-15	129.02	157.06	164.00	136.70	92.06	141.79	82.71
May-15	123.49	150.19	158.48	130.38	87.56	135.22	78.03
Jun-15	124.97	152.02	159.76	130.51	90.25	135.86	80.25
Jul-15	119.77	144.52	154.45	123.64	87.12	128.59	77.16
Aug-15	121.21	146.96	156.92	127.24	85.78	132.42	76.25
Sep-15	113.14	135.55	146.15	117.83	81.50	121.66	71.53
% change between Sep-15 and Aug-15							
	-6.7%	-7.8%	-6.9%	-7.4%	-5.0%	-8.1%	-6.2%
Volatility (%)							
Aug-15	8.4	9.7	8.7	10.4	5.6	11.5	5.5
Sep-15	7.3	7.7	6.6	9.4	6.4	8.3	7.0
Variation between Sep-15 and Aug-15							
	-1.0	-2.1	-2.0	-1.1	0.8	-3.2	1.5

* Preço médio da 2.^a e 3.^a posições

Quadro 2: Diferenciais de preços (em centavos de dólar dos EUA por libra-peso)

	Colombian Milds	Colombian Milds	Colombian Milds	Other Milds	Other Milds	Brazilian Naturals	New York*
	Other Milds	Brazilian Naturals	Robustas	Brazilian Naturals	Robustas	Robustas	London*
Sep-14	-3.75	24.63	106.26	28.38	110.01	81.63	100.85
Oct-14	-2.70	25.54	117.89	28.24	120.59	92.35	114.61
Nov-14	-2.97	24.98	103.35	27.95	106.32	78.37	98.73
Dec-14	-3.44	23.58	91.73	27.02	95.17	68.15	87.96
Jan-15	-4.74	21.76	87.25	26.50	91.99	65.49	83.86
Feb-15	-4.78	22.21	75.75	26.99	80.53	53.54	69.79
Mar-15	-6.45	20.74	62.13	27.19	68.58	41.39	56.76
Apr-15	-6.94	20.36	65.00	27.30	71.94	44.64	59.08
May-15	-8.29	19.81	62.63	28.10	70.92	42.82	57.19
Jun-15	-7.74	21.51	61.77	29.25	69.51	40.26	55.61
Jul-15	-9.93	20.88	57.40	30.81	67.33	36.52	51.43
Aug-15	-9.96	19.72	61.18	29.68	71.14	41.46	56.17
Sep-15	-10.60	17.72	54.05	28.32	64.65	36.33	50.13
% change between Sep-15 and Aug-15							
	6.4%	-10.1%	-11.7%	-4.6%	-9.1%	-12.4%	-10.8%

* Preço médio da 2.^a e 3.^a posições

Quadro 3: Total da produção nos países exportadores

Crop year commencing	2011	2012	2013	2014	% change 2013-14
TOTAL	136 572	147 593	146 801	141 732	-3.5%
Arabicas	82 008	88 365	87 040	84 167	-3.3%
<i>Colombian Milds</i>	8 720	11 523	13 488	14 020	3.9%
<i>Other Milds</i>	31 965	28 927	26 816	26 549	-1.0%
<i>Brazilian Naturals</i>	41 323	47 914	46 736	43 599	-6.7%
Robustas	54 564	59 228	59 761	57 565	-3.7%
Africa	16 058	16 632	16 239	16 877	3.9%
Asia & Oceania	41 918	45 355	46 744	44 685	-4.4%
Mexico & Central America	20 194	18 481	16 585	18 013	8.6%
South America	58 402	67 125	67 233	62 156	-7.6%

Em milhares de sacas

Dados completos da produção podem ser acessados pelo site da OIC: www.ico.org/pt/trade_statistics.asp

Quadro 4: Total das exportações dos países exportadores

	August 2014	August 2015	% change	October - August		
				2013/14	2014/15	% change
TOTAL	9 346	9 103	-2.6%	104 839	101 951	-2.8%
Arabicas	5 411	5 472	1.1%	64 376	62 909	-2.3%
<i>Colombian Milds</i>	943	1 132	20.1%	11 141	12 286	10.3%
<i>Other Milds</i>	1 638	1 678	2.5%	21 201	20 424	-3.7%
<i>Brazilian Naturals</i>	2 830	2 661	-6.0%	32 034	30 199	-5.7%
Robustas	3 935	3 631	-7.7%	40 463	39 041	-3.5%

Em milhares de sacas

Estatísticas completas do comércio podem ser acessadas pelo site da OIC: www.ico.org/pt/trade_statistics.asp

Quadro 5: Estoques certificados das bolsas de futuros de Nova Iorque e Londres

	Sep-14	Oct-14	Nov-14	Dec-14	Jan-15	Feb-15	Mar-15	Apr-15	May-15	Jun-15	Jul-15	Aug-15	Sep-15
New York	2.68	2.67	2.63	2.60	2.55	2.56	2.60	2.56	2.41	2.43	2.38	2.36	2.28
London	1.88	2.02	2.08	2.12	2.35	2.55	2.84	2.93	3.02	3.12	3.35	3.43	3.43

Em milhões de sacas

Quadro 6: Consumo mundial de café

Calendar years	2011	2012	2013	2014	CAGR (2011-2014)
World total	139 364	143 099	147 495	149 162	2.3%
Exporting countries	42 788	44 196	44 951	46 144	2.5%
Traditional markets	77 561	78 417	80 880	81 091	1.5%
Emerging markets	19 015	20 485	21 664	21 927	4.9%

CAGR: Taxa de crescimento anual composta

Em milhares de sacas

Estatísticas completas do consumo podem ser acessadas pelo site da OIC: www.ico.org/pt/trade_statistics.asp